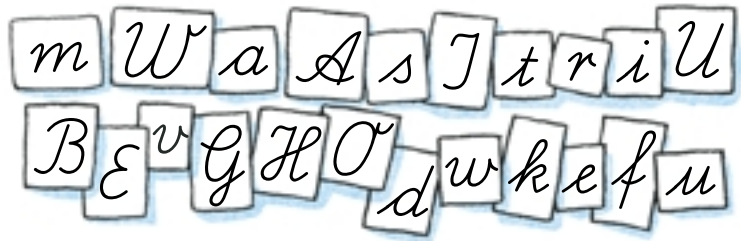




Selbstlaute und Mitlaute

- 1 Übermale die Selbstlaute. Schreibe dann die Selbstlaute in die erste Linie und die Mitlaute in die zweite.



Lang oder kurz?

- 2 Manche betonten Selbstlaute klingen lang, manche kurz. Teste es bei den Wörtern im Wörterspeicher.



kurz:

Blatt,

lang:



Wörter mit mehreren Mitlauten am Wortanfang

Stein	<input type="text"/>	sprechen	<input type="text"/>
Blatt	<input type="text"/>	schmecken	<input type="text"/>
Schüssel	<input type="text"/>	groß	<input type="text"/>
prüfen	<input type="text"/>	schön	<input type="text"/>

- 3 Übermale die Mitlaute am Wortanfang. Schreibe die Wörter in deiner besten Schrift.